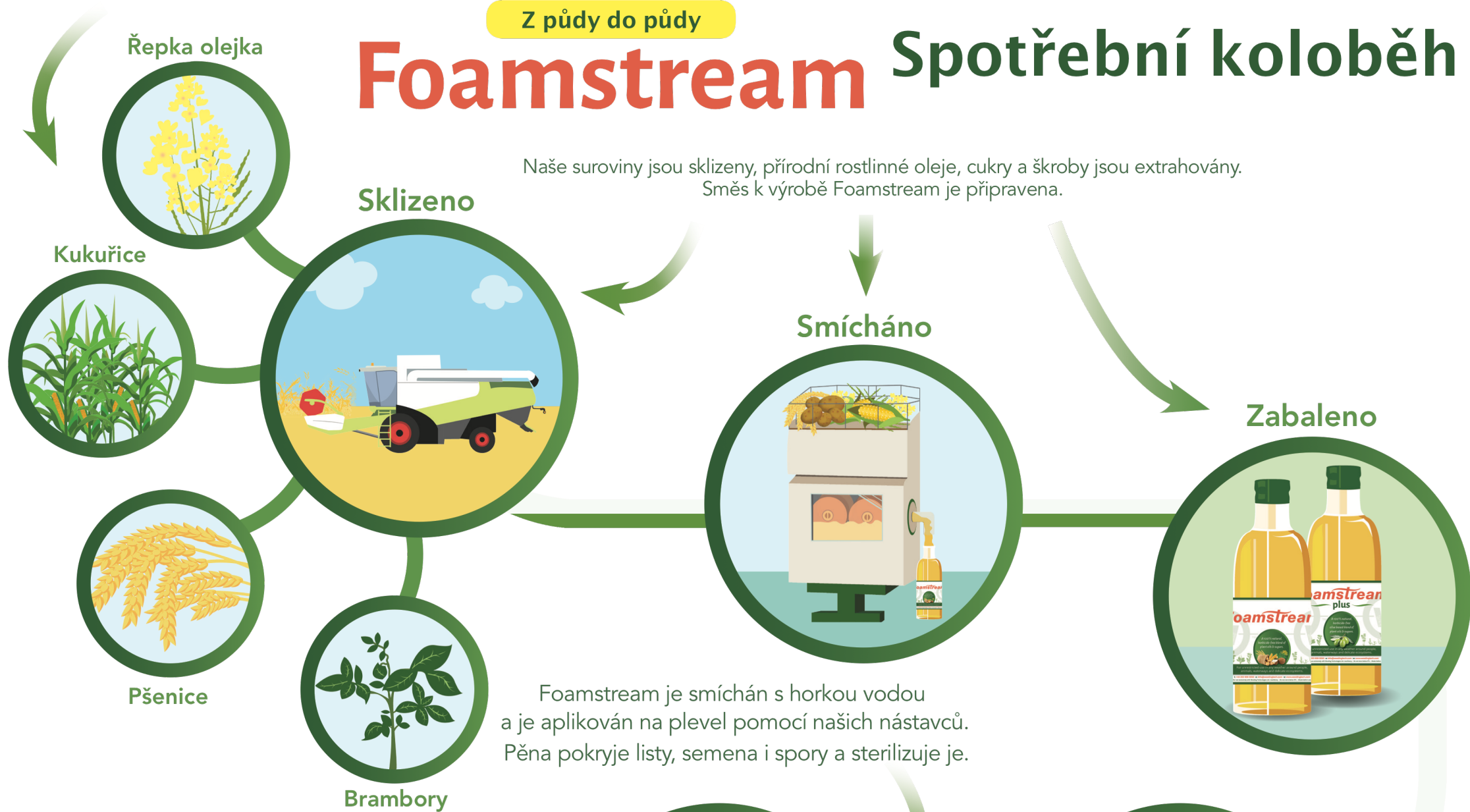


Z půdy do půdy

# Foamstream Spotřební koloběh

Naše suroviny jsou sklizeny, přírodní rostlinné oleje, cukry a škroby jsou extrahovány. Směs k výrobě Foamstream je připravena.



Foamstream je smíchán s horkou vodou a je aplikován na plevel pomocí našich nástavců. Pěna pokryje listy, semena i spory a sterilizuje je.

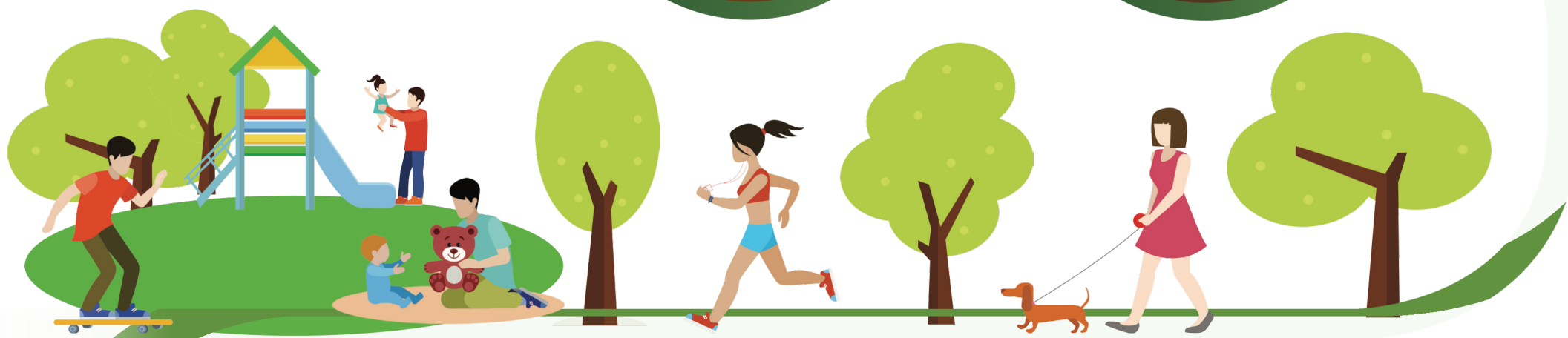
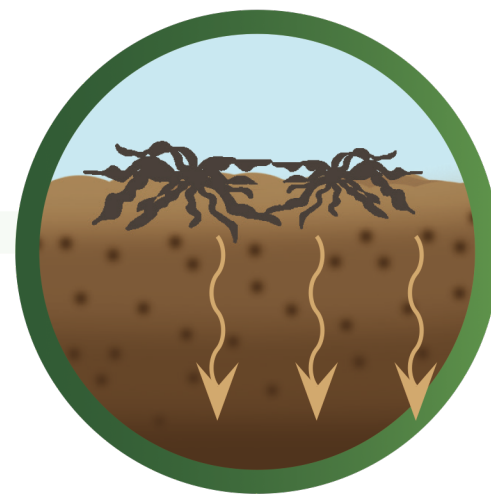
Teplo vytvořené pomocí horké vody a pěny vytvoří příkryvku, která obalí rostlinu a udrží uvnitř potřebnou teplotu (57°C a vyšší) po delší dobu.



Teplo proniká do voskovité vnější vrstvy listů, vniká do stopky a do kořene. Dostatečně poškodí nebo usmrtí plevel.



Plevel umírá a jeho živiny se vracejí do půdy.



**weedingtech**

Poskytujeme bezpečné a udržitelné řešení pro svět bez plevelu.

